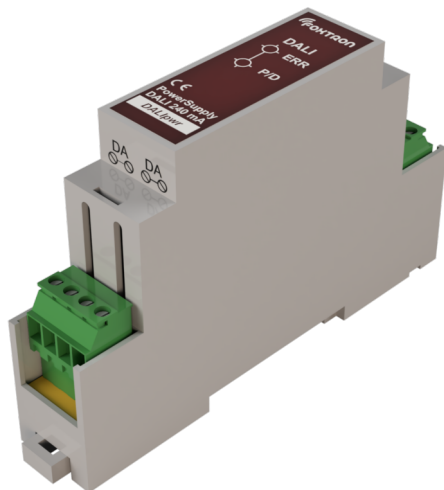


Uživatelský manuál

verze 1.3

DALIpwr



zdroj pro napájení sběrnice DALI

signalizace napětí na sběrnici

signalizace komunikace na sběrnici

signalizace zkratu sběrnice

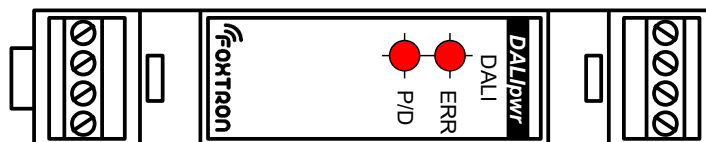
maximální zátěž 240mA

montáž na DIN lištu (1 modul)

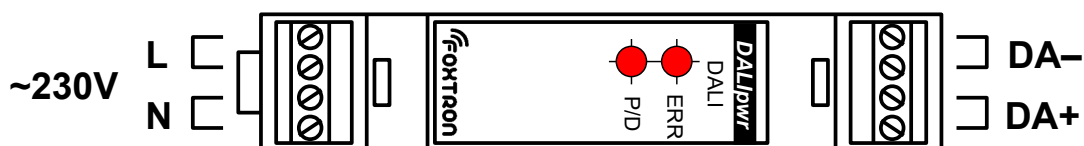
ochrana proti zkratu a přepětí

Technická specifikace		
napájecí napětí	85 ÷ 265	V
výstupní proud	240	mA
výstupní napětí	16	V
maximální ztrátový výkon	1,5	W
průřez vodičů	0,08 – 1,5	mm ²
stupeň krytí	IP20	
pracovní teplota okolí	0 ÷ 50	°C
skladovací teplota	-10 ÷ 70	°C
hmotnost	50	g
galvanické oddělení	4000	V

Signalizace	
P/D	Power/Data trvalé svícení – připojení napájecího napětí blikání – probíhající komunikace na sběrnici DALI
Err	zkrat/přetížení na sběrnici DALI
P/D + Err	Připojení 230V na sekundární stranu

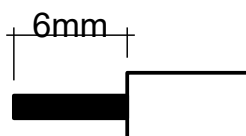


Zapojení svorek

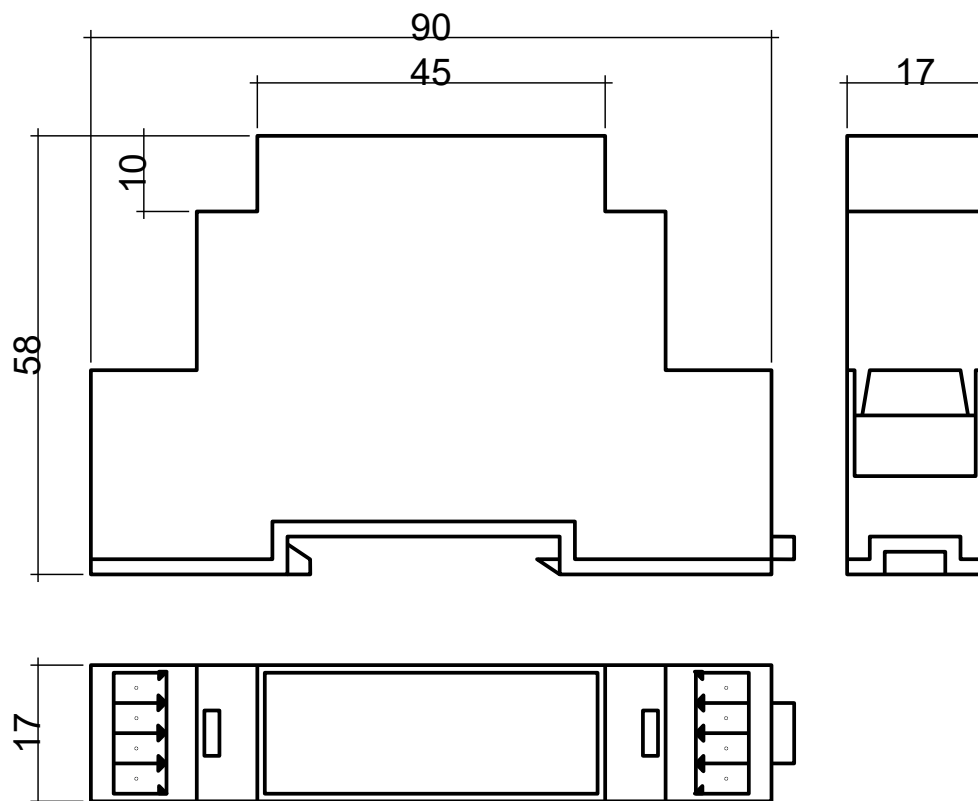


DA – připojení sběrnice DALI

příprava vodiče



Rozměry (mm)





tel: +420 226 522 222
e-mail: info@foxtron.cz
web: www.foxtron.cz